

MIYAMASUZAKA BUILDING

THE SHIBUYA RESIDENCE #901

JR・東急・京王・東京メトロ線

『渋谷』駅直結 徒歩1分

賃料

398,000円

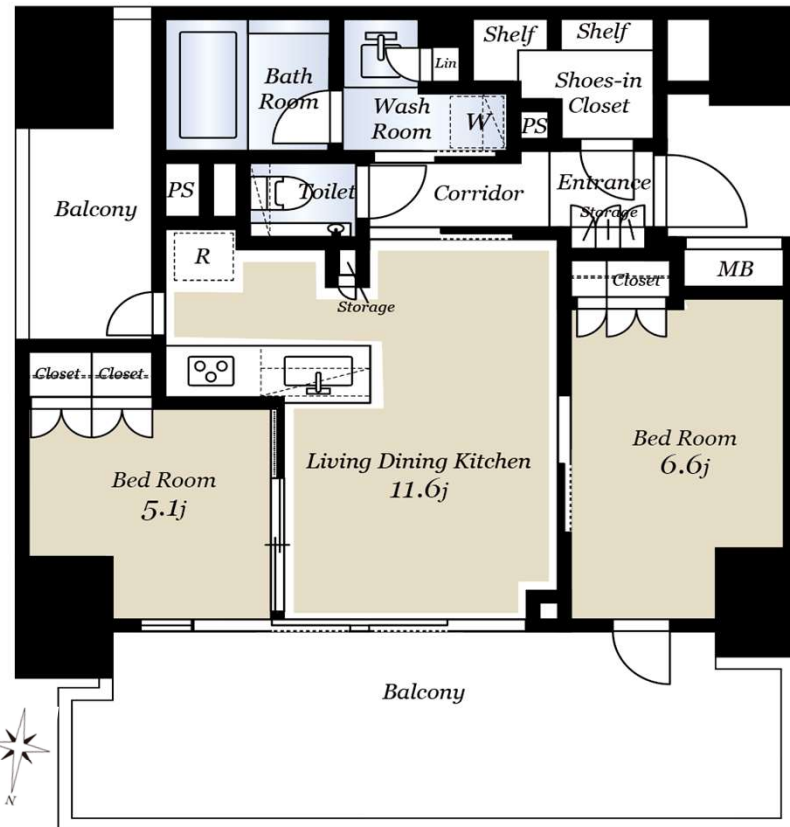
スカイデッキ(マンション3階)より『渋谷駅』『ヒカリエ』と直結
 利便性に優れた高級分譲マンション

- ▶ 築浅分譲マンション (2020年築)
- ▶ 24時間有人管理/防犯センサー付サッシ
4重セキュリティ
- ▶ 居住用のため、SOHOについては不可



LIFE INFORMATION

【共用施設】 ラウンジ
 【SECURITY & SERVICE】
 24Hセキュリティ/防犯カメラ/オートロック
 総合警備保障による機械警備/宅配ボックス
 TVモニター付きインターフォン



図面と現況が異なる場合は現況を優先させていただきます。

2LDK 専有面積 約 55.98㎡

- ・管理費：¥10,000/月
- ・敷金：1ヶ月分 ・礼金：1ヶ月分
- ・更新料：新賃料の1ヶ月分
- ・契約期間：普通賃貸借2年
- ・保証会社：必須 初回賃料の50%
 ※更新時保証料：10,000円/1年毎
- ・火災保険：25,710円/2年間 (必須)
- ・24Hサービス：16,500円/2年間 (必須)
- ・鍵紛失時交換費用借主負担

物件概要

- ・所在地：〒150-0002 渋谷区渋谷2丁目19番15号
- ・構造：RC造 地下2階付 地上15階建
- ・築年月：2020年7月築
- ・総戸数：128戸 ・所在階：9階
- ・現況：賃貸中 (9月30日以降内見ご案内予定)
- ・入居可能日：2024年10月中旬予定

室内設備等

- ・TVモニター付きインターフォン
- ・BS/CS/ケーブルTV ・インターネット対応
- ・フローリング ・エアコン (1台)
- ・システムキッチン (IH/4口) ・ディスポージャー
- ・浴室乾燥機 ・洗面化粧台 ・タンクレス温水洗浄便座
- ・シューズインクローゼット ・2面バルコニー

その他

- ・電子タバコ可 (喫煙不可) ・ペット/不可 ・駐車場 (有料)
- ・CATV、インターネットを利用の場合、個人契約 (費用は借主負担)
- ・賃料等が口座引落の場合、口座振替料の負担があります
- ・退去時における室内清掃費用：138,600円 (税込)
 エアコン洗浄クリーニング費用：19,800円 (税込)
- ・渋谷駅直結のスカイデッキは、ご利用時間に制限がございます。



東京都知事 (4) 第88828号
レバレッジカンパニー株式会社
 〒156-0041 東京都世田谷区大原2-17-6-203
 TEL: 03-6277-4055 FAX: 03-6277-4071

担当者：北口・井本

※内見依頼書は、info@levecom.net お願いします

手数料負担の割合	貸主	借主
	0%	100%
手数料配分の割合	元付	客付
	0%	100%