

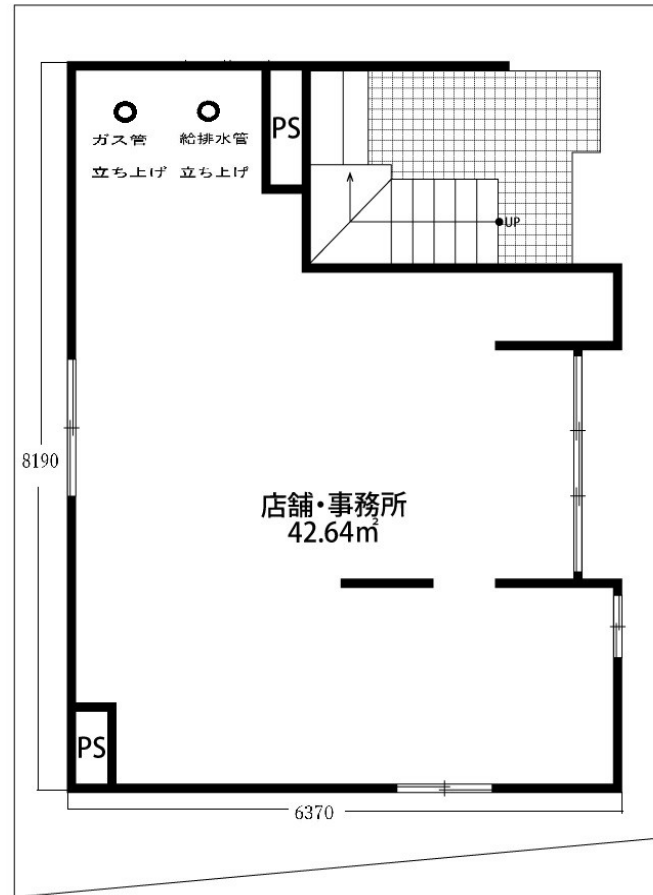
シャルマン旗の台 1階 (店舗・事務所)

月額賃料 (税込)

264,000円

東急大井町線 旗の台駅 徒歩5分

希少価値の高い路面店舗
「旗の台」駅徒歩5分の好立地



図面と現況が異なる場合は現況を優先させていただきます。

スケルトン渡し

専有面積 (壁芯) **42.64m²**

- ・ 共益費：なし
- ・ 保証金 / 礼金：3ヶ月 / 1ヶ月
(店舗利用の場合は保証金3ヶ月加算)
(退去時償却33%)
- ・ 更新料：新賃料1ヶ月
更新事務手数料：33,000円 (税込)
- ・ 契約期間：普通借家契約 (3年更新)
- ・ 保証会社：弊社指定加入必須
日本セーフティー株式会社
初回保証料：支払賃料100%
月額保証料：支払賃料0.8%
- ・ 火災保険：貸主指定の業者で加入
- ・ 入居可能日：2025年5月下旬予定

物件概要

- ・ 所在地：東京都品川区旗の台2丁目1-12
- ・ 構造：鉄骨造 3階建
- ・ 築年月：2025年5月下旬完成予定
- ・ 所在階：1階

備考

- ・ 重飲食不可 (2・3階は住居の為、希望業種を事前にお知らせください)
- ・ 詳細寸法図等は「レバレッジライフサービス株式会社」HPから取得可能



東京都知事 (4) 第88828号
レバレッジカンパニー株式会社
〒156-0041 東京都世田谷区大原2丁目17番6号

TEL : 03-6277-4055 FAX : 03-6277-4071

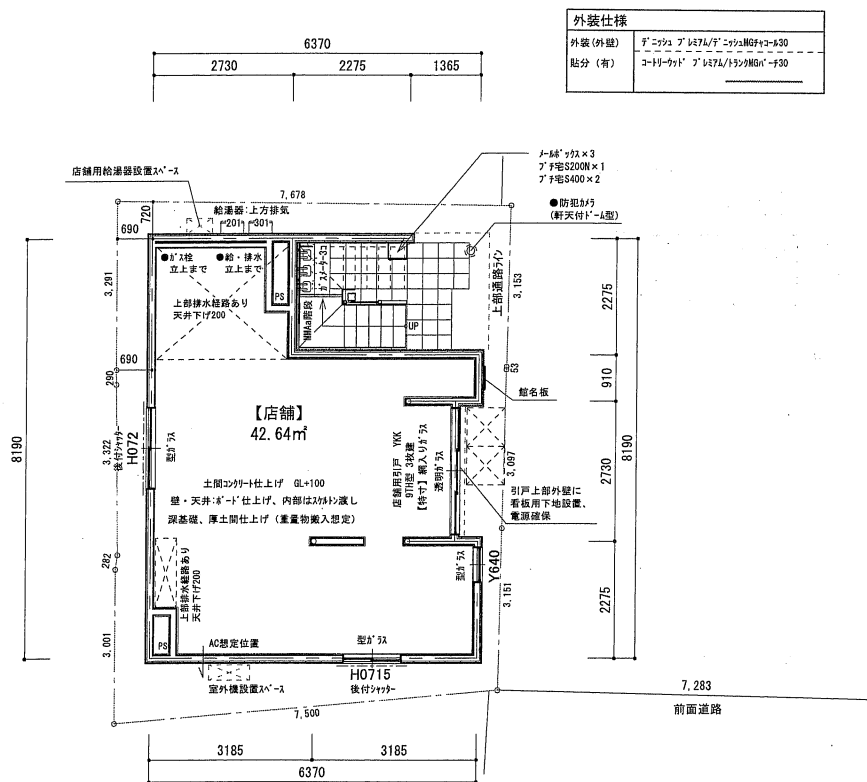
担当者：井本

※内見依頼書は、info@levecom.net にお願ひします

【取引態様：専任】

【手数料】借主/客付

100%



1 階 平 面 図

御施主様名

(株)ヒト・アセット

横邸

原図番 240705-4外
旧図番 241009-6
新図番 241205-1外(

24.12.18

※各行政等の指導などによりプランが変更になる場合があります

※敷地図は確定測量図によるものではなく今後設計業務を進める上でプラン変更を要する場合があります

特記事項

- ごみ協議 有
- 東京ゼロエミ 無し (2024/8/8)

※L型側溝上の道路境界 縦・斜を道路境界として計画しております。
L型側溝は移設する前提としております。

※この計画案の決定には関係行政との協議により変更となる可能性があります

※地盤設定高さ等の高さ関係は、変更になる可能性があります。それに伴い外構計画も変更になる可能性があります。

※付帯部分の排水化は化糞槽とする。

※エントランス、通路部分の雨水浸透槽の蓋は鋼鉄製とする。

※雨水抑制: 浸透槽、トレンチ等の計画が必要です。

特記事項(2)

計画情報
住 所
用途地域

品川区旗の台2-1-12
近商 80 (90) /300 3種高度
準防火 (新防火) 第二種文教地区

敷地面積
建物規模
戸 数

74.24㎡ (22.45坪)
3階建て 準耐火 (2)
3戸 select

建築面積
建蔽率
容積対象面積
容積率

50.28㎡
67.72%
122.96㎡
165.62%

※実際の方と異なります。
※現況測量済み



地籍測量図を参考に作成



地籍測量図を参考に作成



地籍測量図を参考に作成



地籍測量図を参考に作成

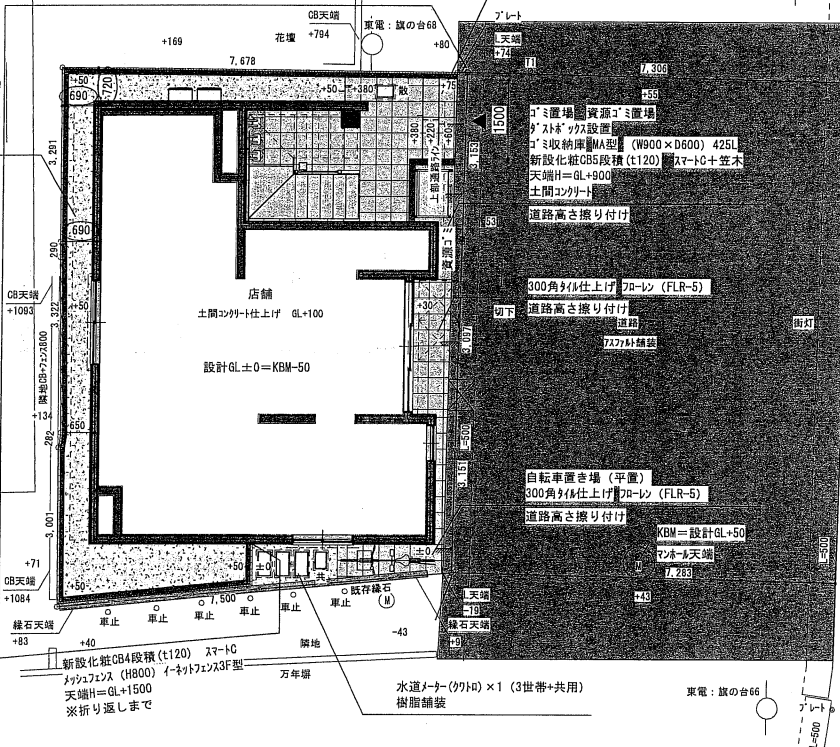


地籍測量図を参考に作成

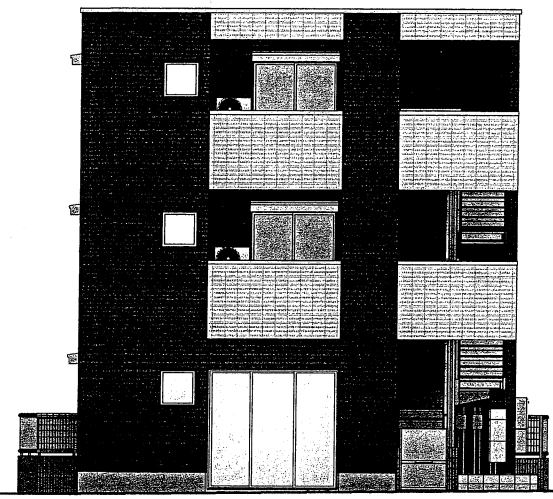
狭小の為、詳細観測不可
解体後の再測量が必要です

新設化粧CB4段積 (t120) スマートC
タフガラス (H800) イーネットコン3F型
天端H=GL+1500

300角タイル仕上げ フローレン (FLR-5)
道路高さ振り付け



外構平面図



外構立面図

御施主様名

(株)ヒト・アセット

様邸

原図番	240705-4外	24.08.23
旧図番	240806-6外、	
新図番	240806-5外	

