

MIYAMASUZAKA BUILDING # 705

THE SHIBUYA RESIDENCE

JR/東急/京王/東京メトロ

『渋谷』 駅

徒歩2分

賃料

¥198,000-

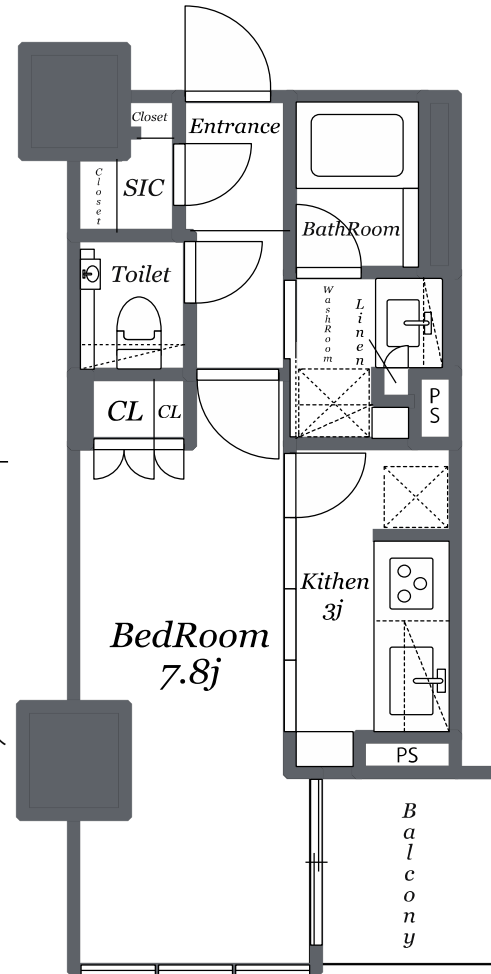


渋谷駅初ヒカリエ直結 築浅分譲マンション

- ▶2020年7月 完成
- ▶分譲会社 旭化成
- ▶24時間有人管理
- ▶専有部分ALSOK導入済
- ▶3F部分でヒカリエと直結
1Fは宮益坂に面す。

LIFE INFORMATION

- ▶渋谷郵便局・・・徒歩1分
- ▶ヒカリエ・・・徒歩1分
- ▶ビックカメラ・・・徒歩2分
- ▶りそな銀行・・・徒歩1分
- ▶みずほ銀行・・・徒歩2分



図面と現況が異なる場合は現況を優先させていただきます。

1K 専有面積 30.00㎡

- ・管理費 ¥10,000-/月
- ・保証会社：必須（初回支払賃料の50%）
月額更新料：800円 口座振替料：440円
- ・火災保険：必須（20,000円/2年）
- ・24Hサービス：必須（16,500円/2年）
- ・普通借家契約：2年

物件概要

- ・所在地：渋谷区渋谷2丁目19番15号
- ・構造：RC造 地下1階付 地上15階建
総戸数128戸
- ・築年月：2020年8月
- ・所在階：7階
- ・敷金：1ヶ月/礼金：1ヶ月
※HOMEOFFICEの場合：敷金2ヶ月
- ・更新料：新賃料の1ヶ月
- ・更新事務手数料：22,000円
- ・喫煙：相談（電子タバコのみ可能）
- ・駐輪場：あり(1台400円)
- ・ペット飼育：不可

室内設備等

- ・ミストサウナ
- ・浴室換気乾燥機
- ・床暖房
- ・システムキッチン（3コンロ）
- ・室内洗濯機置場
- ・独立洗面台
- ・ディスプレイ
- ・TVモニター付きインターフォン
- ・シューズインクローゼット
- ・ダストステーション有（24時間利用）
- ・宅配ボックス
- ・インターネット対応（借主費用負担有）



東京都知事（4）第88828号

レバレジカンパニー株式会社

〒156-0041東京都世田谷区大原2-17-6

TEL：03-6277-4055 FAX：03-6277-4071

担当者：北口

取引態様：専任媒介

広告掲載：不可

※内見依頼書は、info@levecom.net お願いします

手数料負担の割合	貸主	0%	借主	100%
手数料配分の割合	元付	0%	客付	100%